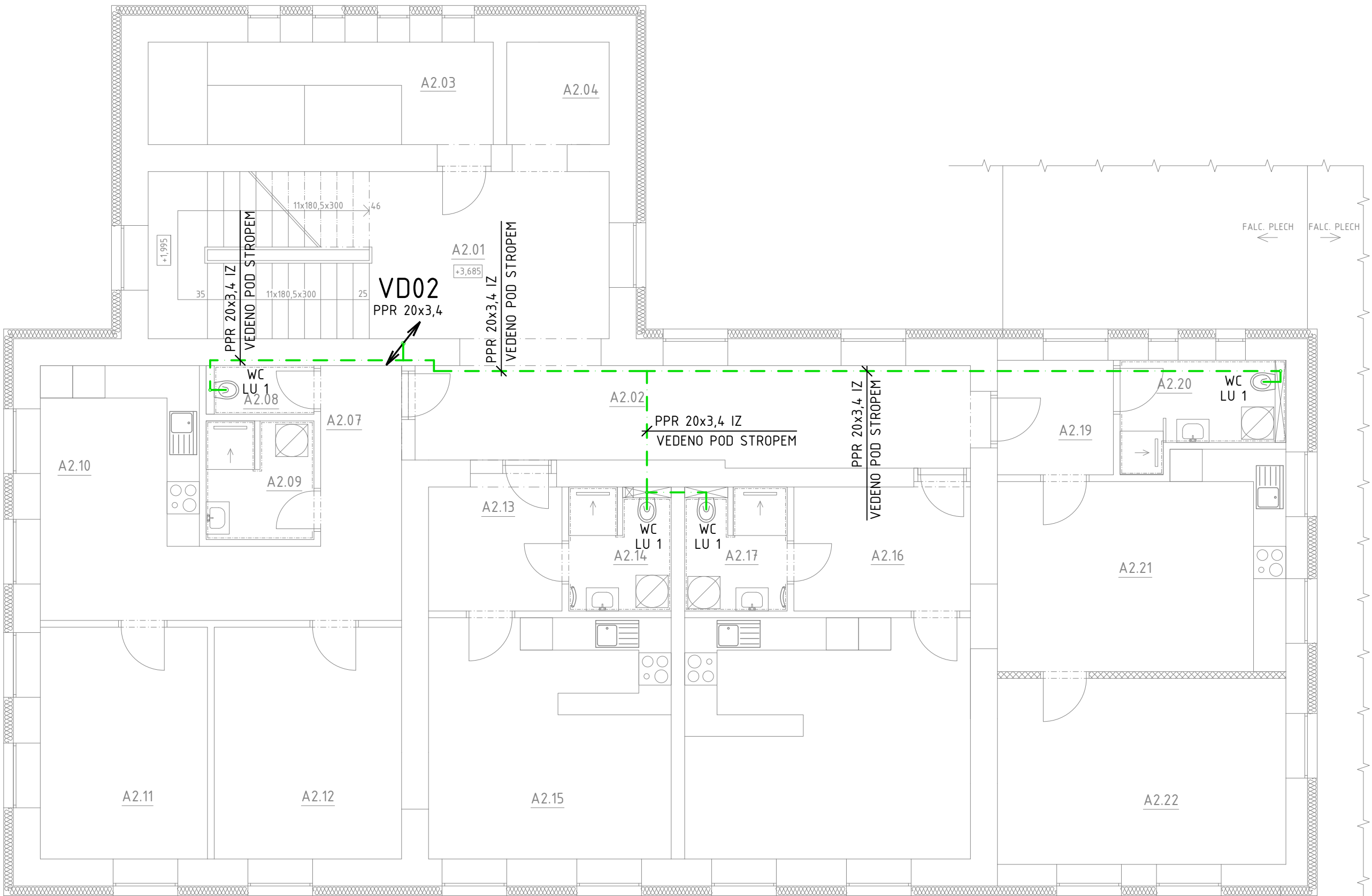


VNITŘNÍ ROZVOD UŽITKOVÉ VODY 2NP

PŮDORYS



LEGENDA MÍSTNOSTÍ - ČÁST OBJEKTU „C“ KLUBOVNA

Č.M.	NÁZEV MÍSTNOSTI	PLOCHA [m²]
C1.01	VSTUPNÍ ZÁDVEŘÍ	5,27
C1.02	WC - KLUBOVNA	6,10
C1.03	KLUBOVNA	36,94

LEGENDA ZAŘIZOVACÍCH PŘEDMĚTŮ

- WC ZÁVĚSNÝ KERAMICKÝ KLOZET VČETNĚ SEDÁTKA
PŘEDSTĚNOVÝ SYSTÉM S NÁDRŽKOU A OVLÁDACÍM TLAČÍTKEM

LEGENDA ČAR

- VD02
PPR 20x3,4
- STOUPACÍ POTRUBÍ UŽITKOVÉ VODY
- POTRUBÍ UŽITKOVÉ VODY PPR, PN20

POZNÁMKA

- STOUPACÍ POTRUBÍ UŽITKOVÉHO VODOVODU BUDOU UMÍSTĚNA V INSTALAČNÍ PŘÍČCE
PODLE ZVOLENÉHO TYPU ZAŘIZOVACÍCH PŘEDMĚTŮ
- PŘED ZAHÁJENÍM STAVEBNÍCH PRACÍ NUTNO PŘEDEM ZKONTROLOVAT
VŠECHNY MÍRY A OVĚŘIT S PROJEKTOVOU DOKUMENTACÍ

LEGENDA MÍSTNOSTÍ - ČÁST OBJEKTU „A“ DĚTSKÁ SKUPINA + SPOLEČNÉ PROSTORY

	M.Č.	ÚČEL MÍSTNOSTI	PLOCHA [m²]	SV.VÝŠKA [m]
DĚTSKÁ SKUPINA 89,25 m²	A1.01	ZÁDVEŘÍ + ŠATNA	17,95	3,385
	A1.02	VÝDEJ JÍDLA	7,40	3,385
	A1.03	DENNÍ MÍSTNOST I.	21,35	3,385
	A1.04	DENNÍ MÍSTNOST II.	26,52	3,385
	A1.05	PŘEDSÍN WC	5,18	3,385
	A1.06	WC - PERSONÁL	1,67	3,385
	A1.07	WC + SPRCHA - DĚTI	5,00	3,385
	A1.08	ÚKLIDOVÁ MÍSTNOST	4,18	3,385
SPOLEČNÉ PROSTORY 48,71 m²	A1.09	CHODBA + SCHODIŠTĚ	26,50	3,385
	A1.10	ÚLOŽNÝ PROSTOR	6,90	3,385
	A1.11	ÚKLIDOVÁ MÍSTNOST	3,71	3,385
	A1.12	CHODBA VÝTAHU	2,57	3,385
	A1.13	VÝTAHOVÁ ŠACHTA	3,80	3,385
	A1.14	STROJOVNA VÝTAHU	5,23	3,385

LEGENDA MÍSTNOSTÍ - ČÁST OBJEKTU „B“ MATEŘSKÉ CENTRUM

Č.M.	NÁZEV MÍSTNOSTI	PLOCHA [m²]
B1.01	KRYTÝ VSTUP	
B1.02	VSTUPNÍ HALA	12,62
B1.03	KNIHOVNA	21,49
B1.04	BEZBARIEROVÉ WC	3,10
B1.05	WC - MUŽI	9,75
B1.06	WC - ŽENY	11,34
B1.07	WC - DĚTI	6,12
B1.08a	ÚKLID + SKLAD	1,33
B1.08b	CHODBA	8,72
B1.09	TERASA	78,73
B1.10	VSTUPNÍ ZÁDVEŘÍ	2,79
B1.11	CHODBA	4,33
B1.12	ŠATNA	9,01
B1.13	SÁL	116,56
B1.14	BALKON	4,50
B1.15	KUCHYŇ	32,69
B1.16	WC PERSONÁL	3,03
B1.17	CHODBA	4,83
B1.18	ŠATNA PERSONÁL	5,45
B1.19	ELEKTRO ROZVADĚČ	2,96

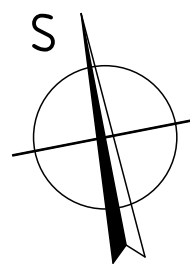
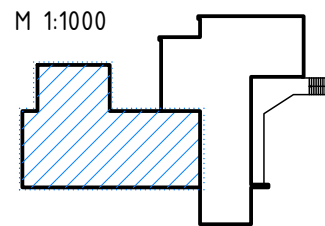
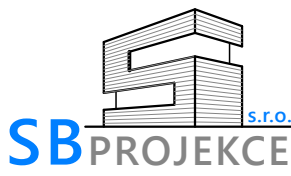


SCHÉMA OBJEKTU



GSM: +420 721 980 337, sebesta@sb-projekce.cz, www.sb-projekce.cz
mail:
www:

±0,000 = 386,30 m n.m. Bpv

PROJEKT: STAVEBNÍ ÚPRAVY OBJEKTU OZNICE č.p. 91 PARCELA ST. Č. 129, K.Ú. OZNICE	 PARÉ:
INVESTOR: OBEC OZNICE, OZNICE 109, 756 24 OZNICE	ZODP. PROJEKTANT: Ing. PETR ŠEBESTA
	VYPRACOVAL: Ing. VÁCLAV ZAJÍČEK
OBJEKT: SO-01 - OBJEKT OBČ. VYBAVENOSTI	Č. ZAK.: 007/2025 STUPEŇ: DPS
ČÁST DOKUMENTACE: D - DOKUMENTACE OBJEKTŮ	FORMÁT: 4A4 DATUM: 12/2024
NÁZEV VÝKRESU: VNITŘNÍ ROZVOD UŽITKOVÉ VODY 2NP PŮDORYS	MĚŘÍTKO: 1:75 ČÍSLO VÝKRESU: D.1.2.2.2.h-05